

Ref. AR AI 501

Outil à retirer les aiguilles
Tool for removing hands



Mode d'emploi
User guide

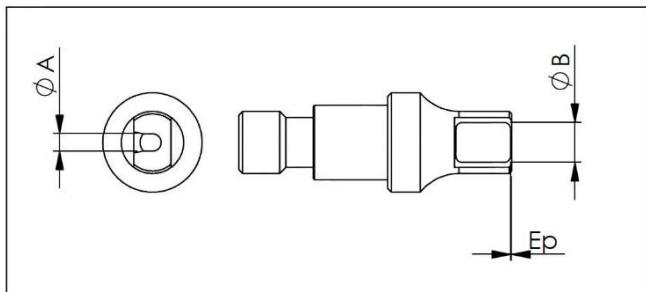
Une vidéo de démonstration est disponible sur notre site internet dans la rubrique vidéo/téléchargement
A video demonstration is available on our website in the video/download section

Présentation de l'outil

Presentation of the tool

L'outillage possède des embouts et pointes interchangeables disponibles dans les dimensions suivantes :
 The tool has got points and ferrules which are available in different sizes, as shown below :

Embout / Ferrule

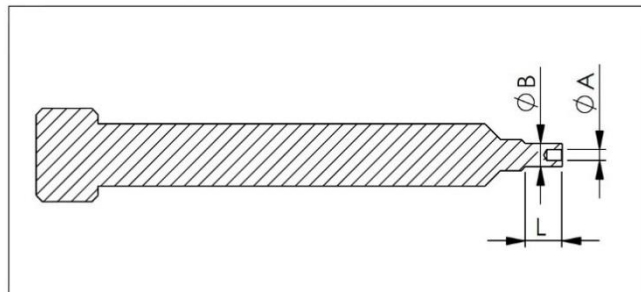


ØA	ØB	L	Référence
0.40	3.20	0.10	AR-AI 04-18
0.45	3.20	0.10	AR-AI 04-19
0.50	3.20	0.10	AR-AI 04-13
0.60	3.20	0.10	AR-AI 04-05
0.75	3.20	0.10	AR-AI 04-06
0.85	3.20	0.10	AR-AI 04-15
1.00	3.20	0.10	AR-AI 04-07
1.20	3.20	0.10	AR-AI 04-04
1.30	3.20	0.10	AR-AI 04-03
1.40	3.20	0.10	AR-AI 04-01
1.60	3.80	0.10	AR-AI 04-08
1.65	5.20	0.10	AR-AI 04-16
1.70	3.80	0.10	AR-AI 04-20
1.80	3.80	0.10	AR-AI 04-09
1.90	4.60	0.10	AR-AI 04-02
2.15	4.60	0.15	AR-AI 04-10
2.35	4.60	0.15	AR-AI 04-11
2.55	4.60	0.15	AR-AI 04-12
2.75	4.60	0.15	AR-AI 04-14
2.75	4.60	0.15	AR-AI 04-17*

*Uniquement compatible avec pointe AR-AI 04-18
 Only compatible with AR-AI 04-18 point



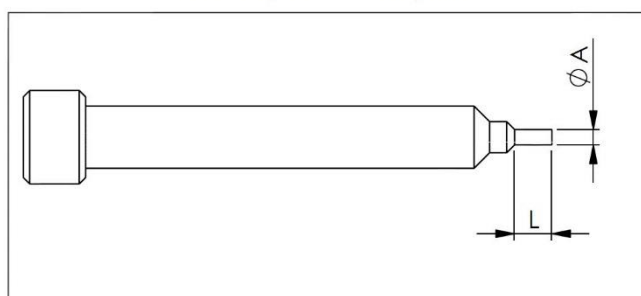
Pointe creuse / hollow point



ØA	ØB	L	Référence
0.35	0.75	1.20	AR-AI 04-01
0.65	0.85	1.20	AR-AI 04-03
0.75	0.95	1.20	AR-AI 04-09
0.85	1.15	1.20	AR-AI 04-05
0.95	1.25	1.20	AR-AI 04-07
1.05	1.35	1.20	AR-AI 04-02
1.15	1.45	1.20	AR-AI 04-06
1.35	1.65	2.50	AR-AI 04-12
1.50	1.70	2.50	AR-AI 04-13
1.55	1.85	2.50	AR-AI 04-11
1.80	2.00	15.00	AR-AI 04-16
2.00	2.35	15.00	AR-AI 04-18*

*Uniquement compatible avec embout AR-AI 04-17
 Only compatible with AR-AI 04-17 ferrule

Pointe pleine / full point



ØA	L	Référence
0.15	0.80	AR-AI 04-10
0.17	0.80	AR-AI 04-19
0.18	0.80	AR-AI 04-14
0.20	0.80	AR-AI 04-08
0.35	1.20	AR-AI 04-20
0.45	1.20	AR-AI 04-15
0.50	1.20	AR-AI 04-04
1.60	1.20	AR-AI 04-17*

*Bout concave
 Concave tip

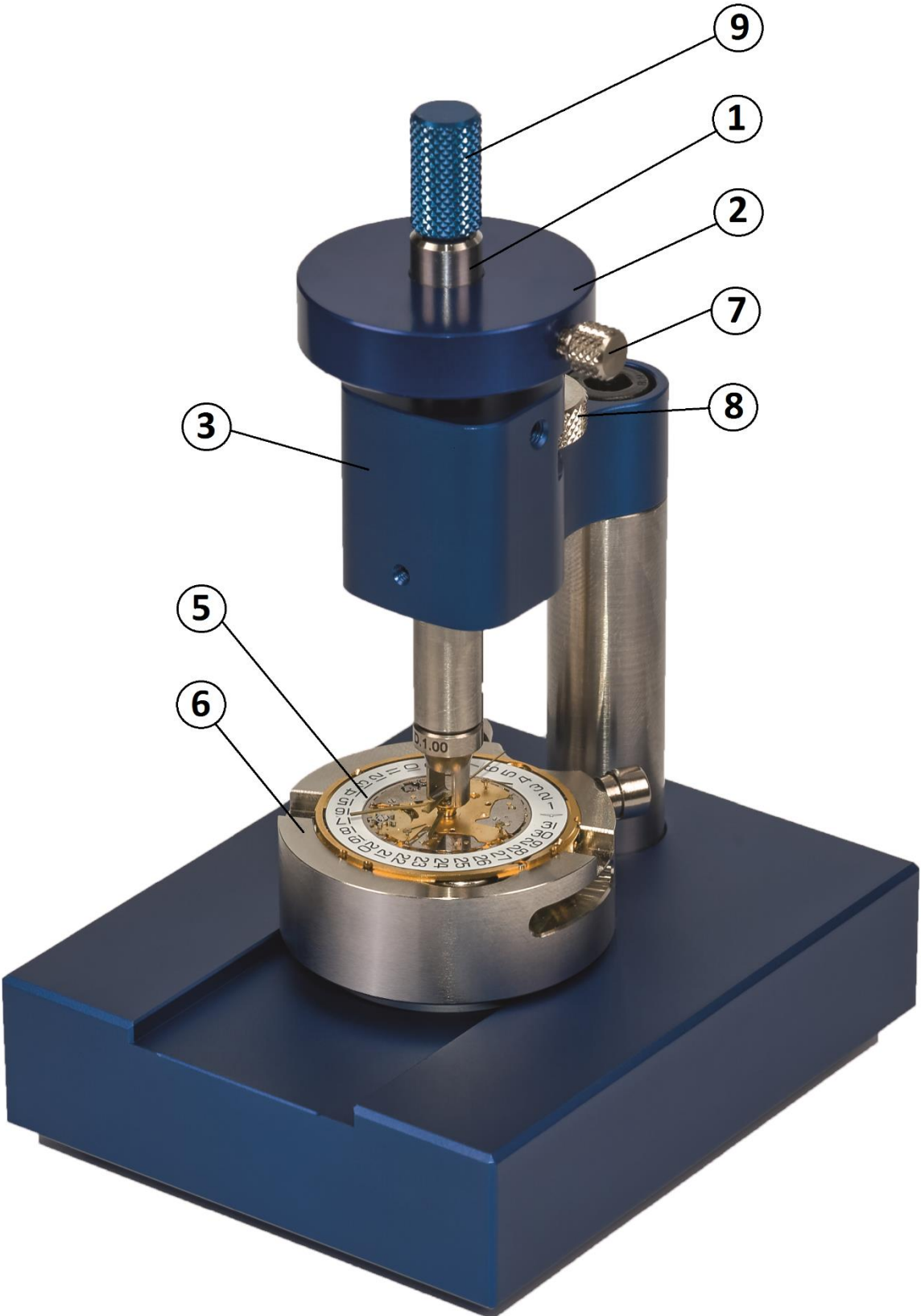
À utiliser avec:
To use with:



Réf. AR AI 000

Kit modifiable selon demande client
Kit can be modified according to customer request

Comment utilisier cet outil:
How to use this tool:



1. Choisir l'embout et la pointe adaptés à l'aiguille
Choose ferrule and point that fits your hand's size.
2. Mettre la broche (1) dans la rondelle (2)
Put the spindle (1) in the washer (2)
3. Descendre la broche (1) dans la tête (3)
Let the spindle (1) go down in the head (3)
4. Indexer la rondelle (2) sur la butée
Index the washer (2) on the stop
5. Mettre en place le mouvement (5) sur le porte-mouvement (6)
Put the movement (5) on the movement-holder (6)
6. Prérégler la hauteur de la broche (1) avec la vis de fixation (7)
Adjust the height of the spindle (1) with the fixing screw (7)
7. Approcher le porte-mouvement (6) de la broche (1)
Approach the movement-holder (6) to the spindle (1)
8. Utiliser le réglage fin (8) pour descendre l'embout sous l'aiguille
Use the fine-pitch thread (8) to get the ferrule down under the hand
9. Pousser le porte-mouvement (6) et appuyer l'embout contre le canon de l'aiguille
Push the movement-holder (6) and press the ferrule against the barrel of the hand
10. Descendre la pointe en tournant la vis moletée (9)
Get the point down turning the knurled screw (9)
11. Une fois l'aiguille retirée, soulever entièrement la broche (1) et faire un demi-tour pour garder l'embout en hauteur
Once the hand is removed, lift entirely the spindle (1) and do half a turn to keep the ferrule up



Plus d'information sur:
More information on:

WWW.HORIA.CH